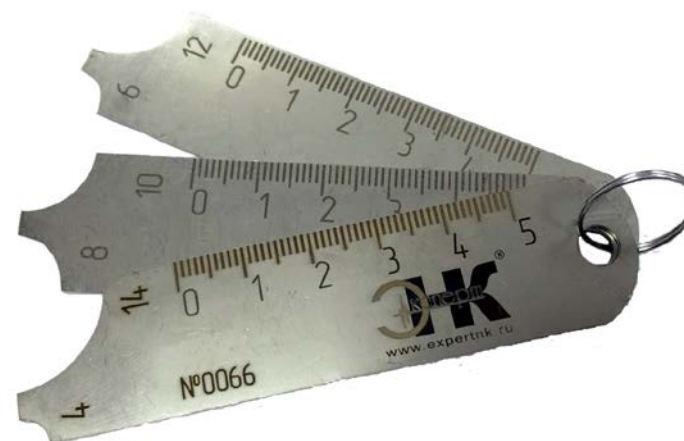




ПАСПОРТ

Универсальный шаблон сварщика – УШС-2



ООО «ЭКСПЕРТ НК»
127410, г. Москва, Алтуфьевское шоссе, д. 41 А
Тел./факс: +7(495) 660-94-49
E-mail: info@expertnk.ru
www.expertnk.ru

Москва, 2015 г.

1. НАЗНАЧЕНИЕ ИЗДЕЛИЯ

Техническое устройство – *шаблон сварщика УШС-2* предназначено для контроля катетов угловых швов в диапазоне 4 – 14 мм и полностью соответствует требованиям СТБ 1133-98 «Соединения сварные. Метод контроля внешним осмотром и измерениями. Общие требования». Контроль проводится ступенчатым методом, до определения минимального зазора.

2. КОМПЛЕКТ ПОСТАВКИ

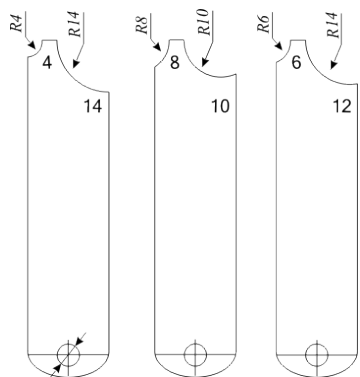
Шаблон УШС-2 (нержавеющая сталь), паспорт, свидетельство о калибровке (по заявке), соединительное кольцо.

3. ОСНОВНЫЕ ТЕХНИЧЕСКИЕ ХАРАКТЕРИСТИКИ

- Диапазон контролируемых катетов стыкового сварного шва: 4 – 14 мм
- Количество ступеней: 6
- Точность изготовления: $\pm 0,3$ мм
- Средняя наработка на отказ не менее 10 000 условных циклов замеров.

4. УСТРОЙСТВО ШАБЛОНА И ПРОВЕДЕНИЕ КОНТРОЛЯ

Конструктивно шаблон УШС-2 состоит из 3 лепестков с катетами 4 и 14 мм; 8 и 10 мм; 6 и 12 мм. Каждый из лепестков имеет точно выполненные выточки определенного катета. Для удобства контроля рядом с каждой выточкой выбит размер соответствующего радиуса катета шва. Контроль катета сварного шва производится путем последовательного соприкосновения (подбора) лепестков с соединенными сваркой деталями. Размер считается установленным, если длинная сторона лепестка и перемычка между катетами лепестка, прилегают к детали без видимого зазора, а зазор между дугами лепестка и шва является минимальным. При несовпадении ни с одной ступенью размеров в указанном диапазоне, значение катета определяется эмпирическим путем.



5. УСЛОВИЯ ЭКСПЛУАТАЦИИ

Шаблон УШС-2 выполнен из кислотостойкой нержавеющей стали и устойчив к воздействию разнообразных химических веществ. Материал, из которого изготовлен шаблон, обладает антиферромагнетическими свойствами. Шаблон УШС-2 предназначен для использования, как в помещении, так и на открытом воздухе. Температура окружающей среды от -50 °C до $+50$ °C, относительная влажность воздуха 100 %

6. ТЕХНИЧЕСКОЕ ОБСЛУЖИВАНИЕ

Не допускать ударов и падений шаблона УШС-2 во избежание повреждений. Проверку шаблона УШС-2 производят непосредственно на сварочных участках поверочной (калибровочной) лабораторией не реже 1 раза в год.

7. СВИДЕТЕЛЬСТВО О ПРИЕМКЕ

Шаблон УШС-2 № _____ соответствует предъявляемым к нему требованиям, по комплектности и точности изготовления и признан годным к эксплуатации.

Штамп отдела технического контроля _____

8. ГАРАНТИЯ ИЗГОТОВИТЕЛЯ

Предприятие-изготовитель гарантирует безотказную работу прибора в течение гарантийного срока при соблюдении потребителем правил эксплуатации, транспортировки и хранения.

Гарантийный срок 36 месяцев со дня продажи. По вопросам гарантийного обслуживания обращаться по адресу:

127410, г. Москва, Алтуфьевское шоссе, д. 41 А

Тел./факс: +7(495) 660-94-49

Тел. для регионов: 8(800) 250-94-49

E-mail: info@expertnk.ru

Дата продажи _____